

BELANGRIJKE INFORMATIE VOOR OUDERS

Afwijkende resultaten

Als er sprake is van afwijkende resultaten bij kinderen of ouders laten wij u dat weten. Indien nodig verwijzen we naar huisarts.

Onderzoek tijdens schooltijd

Uw kind kan voor deelname aan Focus op 13 vrij vragen van school. Hiervoor kunt u gebruik maken van de brief voor de leerkracht, die wij meesturen met de bevestigingsbrief. Mocht de leerkracht meer willen weten over ons onderzoek, dan kunt u verwijzen naar onze website www.generationr.nl of bellen naar 010 704 34 05.

Medicijnen

Wanneer uw kind medicijnen gebruikt voor long- en/of luchtwegproblemen vragen wij u die - als dat mogelijk is - van tevoren niet te geven. Het gaat om de volgende medicijnen:

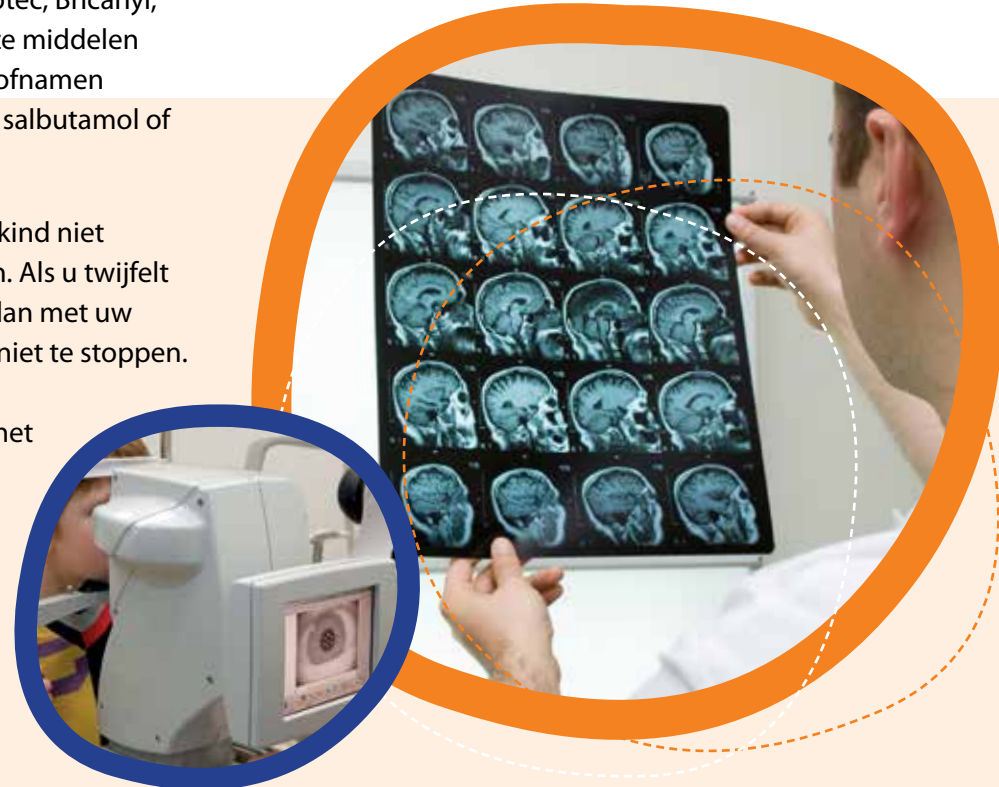
- 48 uur voor het onderzoek stoppen:

Aerolizer, Atimos, Foradil, Foster, Novolizer, Oxis, Seretide, Severent, Symbicort. Deze middelen zijn ook wel bekend onder de stofnamen formoterol of salmeterol.

- 8 uur voor het onderzoek stoppen:

Airomir, Atrovent, Berodual, Berotec, Bricanyl, Combivent, Ipraxa, Ventolin. Deze middelen zijn ook wel bekend onder de stofnamen ipratropiumbromide, fenoterol, salbutamol of terbutaline.

Stop de medicatie alleen als uw kind niet benauwd wordt van het stoppen. Als u twijfelt of stoppen mogelijk is, overleg dan met uw eigen arts. Als u twijfelt, hoeft u niet te stoppen. Ook willen we u vragen om alle medicijnen mee te nemen naar het onderzoekscentrum.



Broers en zussen

Het is helaas niet mogelijk broers en zussen mee te nemen naar het onderzoekscentrum. Gelukkig kunnen we wel een alternatief aanbieden. U kunt op onze kosten gebruik maken van de kinderopvang van het Ronald McDonald Speeldek (ma t/m vrij tussen 8:00 en 17:00 uur). Laat a.u.b. wel van tevoren weten dat u komt. U kunt bellen naar 010 703 70 25 of stuur een email: speeldek@ronaldmcdonaldhuis.nl.

Afspraak verzetten

Wilt u ons tijdig informeren als u door omstandigheden niet kunt komen? U kunt ons bereiken op 010 704 34 05 of mailen naar generationr@erasmusmc.nl. Wij maken dan graag een nieuwe afspraak.

Vragenlijsten

Graag sturen we u een aantal vragenlijsten, voor u en voor uw kind, omdat we heel benieuwd zijn hoe het met u en uw kind gaat. Wilt u deze lijsten invullen en meenemen naar uw afspraak?

Vervoer

U kunt uw auto op onze kosten parkeren in één van de bezoekersgarages van het Erasmus MC. Komt u met het openbaar vervoer, dan vergoeden wij de reiskosten.

HOE KOMEN WE ER?



Met auto

Parkeergarage Wytema
Wytemaweg 12
3015 CN Rotterdam

Met openbaar vervoer

Tram 8 halte westzeedijk
Metro Calandlijn metrostation Dijkzigt
Bus 44 halte Erasmus MC-Sophia

Kijk voor meer informatie ook op www.erasmusmc.nl/bereikbaarheid

FOCUS OP
13

MEER INFORMATIE?
BEL OF MAIL ONS GERUST



bezoekadres Wytemaweg 80, 3015 CN Rotterdam postadres Postbus 2040, 3000 CA Rotterdam
telefoon 010 704 34 05 fax 010 704 46 45 e-mail generationr@erasmusmc.nl website www.generationr.nl



FOCUS OP
13

LEES ALLES
OVER DE
ONDERZOEKEN

INFORMATIE
VOOR OUDERS



HET GROOTSTE EN LEUKSTE ONDERZOEK NAAR
TIENERS EN HUN OUDERS IN NEDERLAND!

FOCUS OP
13

METINGEN BIJ TIENERS

Generation R is het grootste en leukste onderzoek voor kinderen in Nederland. De nieuwe onderzoeksfase is **Focus op 13**. Informatie over het onderzoek staat uitgebreid in de informatie voor deelnemers. Deze folder gaat over de metingen op de leeftijd van 13 jaar bij tieners en hun ouders.

Groei en lichaamsbouw

Met speciale scanners maken we foto's (hele lichaam, rug, buik, hand, heup en been). Hiermee meten we bijvoorbeeld de sterkte van de botten en de vetverdeling in het lichaam.

Gehoor

We doen een gehoortest in een speciale geluiddichte cabine.

Tanden en huid

We kijken naar de tanden met röntgenfoto's, gewone digitale foto's en 3D foto's. Met deze foto's en een speciale mini-camera kijken we ook naar de huid.



Ogen

We kijken hoe het zicht dichtbij en veraf is. Eventueel geven we druppels in de ogen voor een betere beoordeling. Als kinderen dat niet willen, druppelen we natuurlijk niet.

Gedrag

We doen een vragenlijst op de computer en een korte IQ-test.

Bloeddruk

We meten de bloeddruk en kijken naar de grote bloedvaten in de hals met een echo.

Longen

We kijken hoe hard en hoe lang kinderen kunnen uitblazen. Ook doen we een korte inspanningstest op een fiets. Bij gebruik van medicatie voor astma ("pufjes") vragen wij als het kan deze medicatie niet te gebruiken op de dag van de metingen (zie kopje medicijnen). Natuurlijk alleen als het stoppen niet leidt tot benauwdheid.

Bloed, haar en urine

We nemen wat bloed af. Voor de prik smeren we een verdovende zalf op de arm, zodat het geen pijn doet. We strijken met wattenstaafjes over de tanden en huid om later te kijken welke bacteriën er voorkomen. Verder vragen we kinderen om in een potje te plassen. Natuurlijk doen we dit alleen als uw kind dit goed vindt.

Vragenlijsten

Rond het bezoek zijn er 2 vragenlijsten met onder andere vragen over de gezondheid, gevoelens, hobby's, school, vrienden en vriendinnen.



METINGEN BIJ OUDERS

Gewicht, buik- en heupomtrek

Gevoelens en emoties

We doen een interview over de gezinssituatie en emoties. Ook doen wij een korte IQ-test.

Bloeddruk

Bij beide ouders meten we de bloeddruk. Bij alleen de moeder kijken we naar de functie van de bloedvaten in de onderarm.

Bloed en urine

Dit wordt opgeslagen voor later onderzoek.

Vragenlijsten

We stellen onder andere vragen over eventuele bijzondere gebeurtenissen, gezondheid, leefstijl en voorgaande zwangerschappen.

